

# 佐賀県立鳥栖特別支援学校



## 学校だより 令和8年1月発行 第7号

佐賀県教育委員会事務局

教育振興課 特別支援教育室

鳥栖特別支援学校開校準備担当

佐賀市城内一丁目1番59号

TEL: 0952-25-7475 (教育振興課)

0942-50-6900

(鳥栖特別支援学校 R8 年 2 月 2 日開通)

新年、明けましておめでとうございます。

皆様におかれましては健やかに新春を迎えられたことと、お喜び申し上げます。

新しい年を迎え開校が目前となり、一段と気持ちが引き締まります。

校舎は昨年末で完成し、現在、外構工事を行っております。2月からは私どもも新校舎での勤務を開始し、皆様をお迎えするための開校準備を進めてまいります。

今後ともご理解ご協力を賜りますようよろしくお願いいたします。



## 1・2月の主な予定

### 高等部入学検査



	期日	時間	場所
願書受付	1月22日(木)、23日(金)	9:00~16:00	鳥栖特別支援学校
入学検査	2月4日(水)	終日	鳥栖特別支援学校
合格発表	2月13日(金)	9:00	鳥栖特別支援学校玄関に掲示 ホームページに掲載

### スクールバス運行保護者説明会

(対象：スクールバス利用希望保護者等)



	期日	時間	場所
説明会	2月6日(金)	9:30~10:00 (受付 9:15~)	田代まちづくり推進センター

### 新転入学保護者説明会及び高等部合格者説明会

(対象：保護者等)



対象学年	期日	時間	場所
小学部(新小1~3)	2月12日(木)	9:30~11:00 (受付 9:15~)	田代まちづくり推進センター
小学部(新小4~6)	2月12日(木)	11:15~12:45 (受付 11:00~)	田代まちづくり推進センター
中学部(新中1)	2月13日(金)	9:30~11:00 (受付 9:15~)	麓まちづくり推進センター
中学部(新中2・3)	2月13日(金)	11:15~12:45 (受付 11:00~)	麓まちづくり推進センター
高等部合格者(新高1)	2月16日(月)	10:00~11:30 (受付 9:45~)	田代まちづくり推進センター
高等部(新高2)	2月16日(月)	13:00~14:30 (受付 12:45~)	田代まちづくり推進センター
高等部(新高3)	2月16日(月)	15:00~16:30 (受付 14:45~)	田代まちづくり推進センター

## 工事の進捗状況

新しい校舎を大切に使いながら、児童生徒の  
皆さんと楽しく学習したいと思います

小・中学部棟外観



児童生徒玄関



中庭



地域交流スペース

児童生徒の作品展示  
なども行います

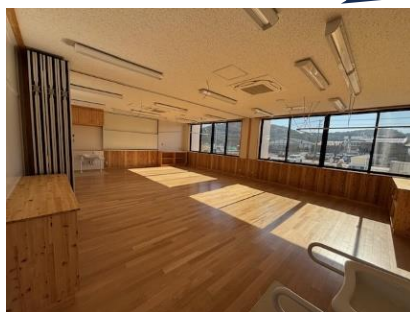
今後、人工芝になり遊具  
が設置されます



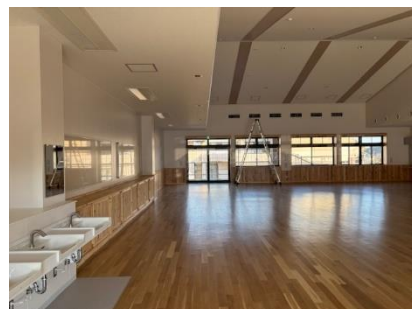
玄関（管理棟）

小学部教室

2クラス分です



食堂



事務室、校長室はこちらから

小・中・高等部が時間をずらし  
ながらみんなで利用します

調理実習やミシン  
の練習をします

マルシェなどを開催したときに、カフ  
ェを実施し、ドリンクを提供します

理科室



被服室・調理室



ワーク室（カフェサービス）



重さ比べ、アルコールランプの実験など学習します

鳥栖特別支援学校ホームページはこちらから

<https://www.education.saga.jp/hp/tosutokubetsushien/>

QRコード

